



PropTech Platform In investor in Real Estate



**КОНСТРУКТОР + КАЛЬКУЛЯТОР
ДЛЯ ИНВЕСТОРА В НЕДВИЖИМОСТИ**

Пакет ***In-RE HOME***

ООО «ЭКСПЕРТ-БЮРО «ДАТУМ»»

ПОЛЬЗОВАТЕЛИ

СЕМЬЯ-Заказчик

Захотеть и придумать
ВМЕСТЕ как будет
выглядеть дом мечты
для всей семьи на
конкретном участке.
Понять его стоимость.

Версия HOME 1



АРХИТЕКТОР \ДИЗАЙНЕР

Понять, что хочет Заказчик
Проверить объект на
конструктивные
ограничения. Предложить
улучшения или новые
решения на уровне
ЭСКИЗНОГО ПРОЕКТА.

Версия HOME 2

ПОДРЯДЧИК

Понять, что хочет Заказчик и
Архитектор. Определить
возможность технической
реализации. Детализировать и
оценить ПРЕДВАРИТЕЛЬНУЮ
стоимость объекта.

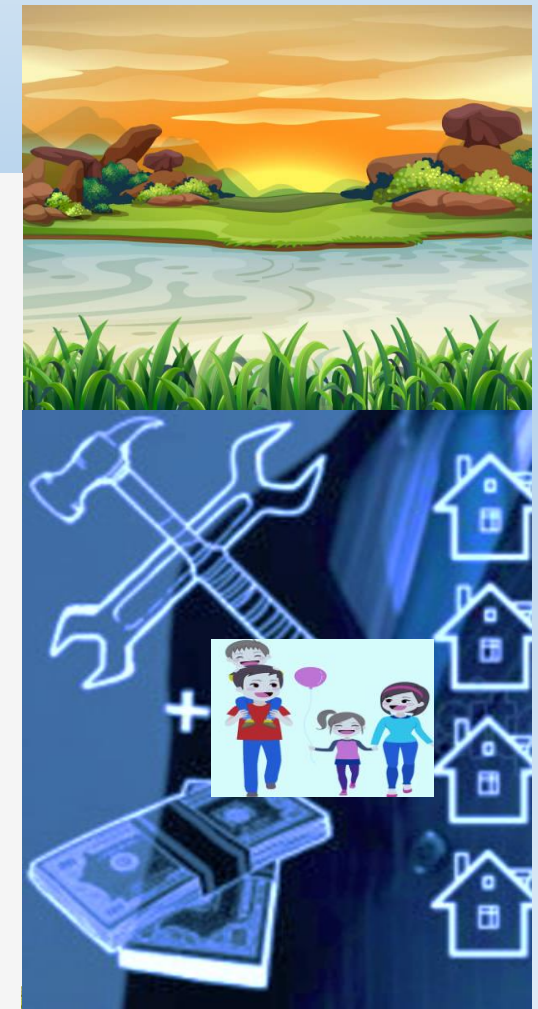
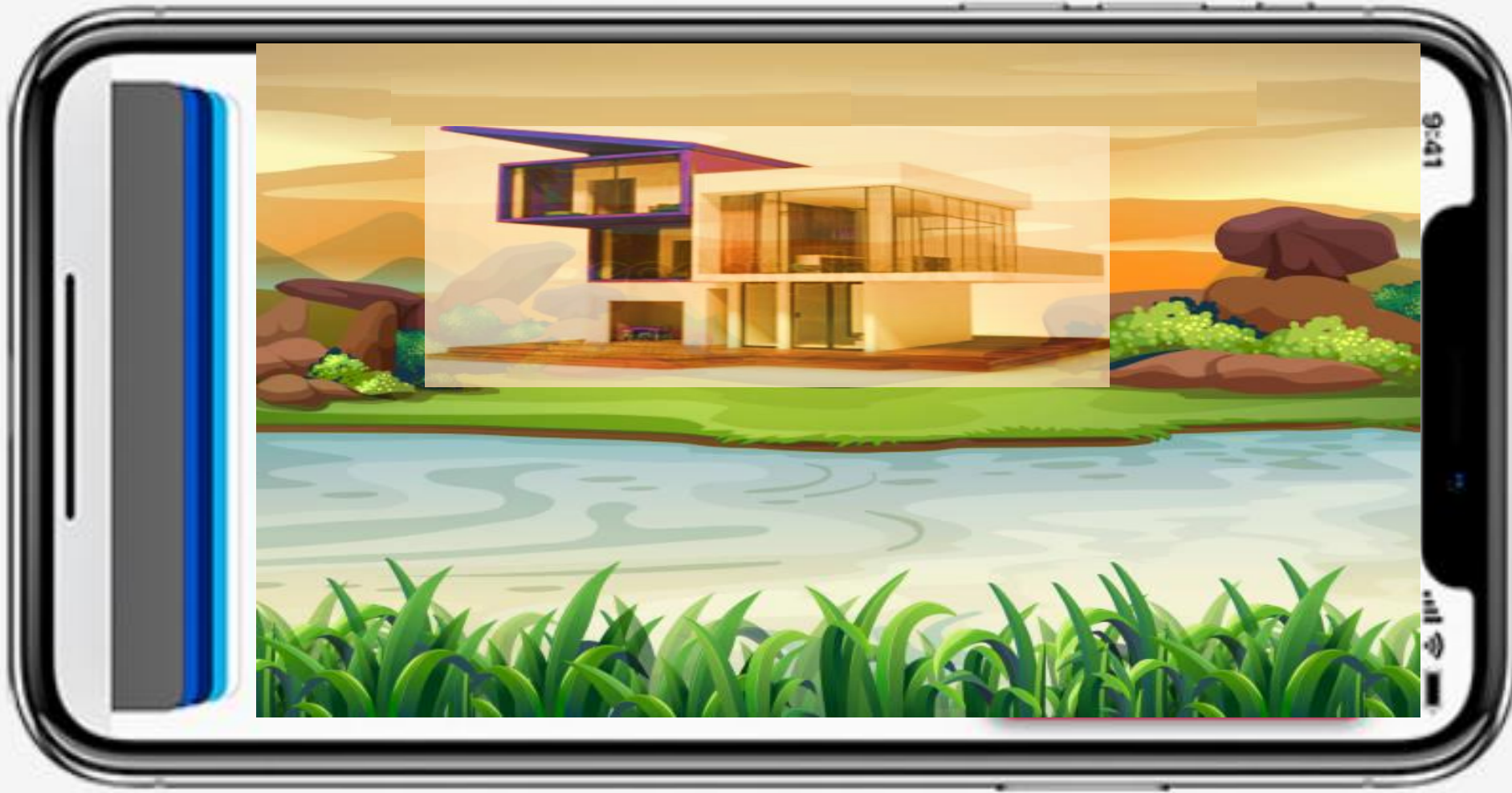
Версия HOME 3

Наполнение версий ПО:

*Версия HOME2=HOME1
+спец.комплект_ARCH*

*Версия HOME3=HOME2
+спец.комплект_CONSTR*

ЦЕЛЬ И ВОЗМОЖНОСТИ



НОМЕ 1 (СЕМЬЯ)- ЧТО ХОТЕЛОСЬ БЫ

ЧТО ЗНАЮТ ИЛИ ХОТЯТ ЧЛЕНЫ СЕМЬИ



Количество помещений



Виды помещений



Этажность



Основные конструкции и материалы



Свои финансовые возможности

ГДЕ ХОЧЕТ ЖИТЬ СЕМЬЯ



Локация



Ландшафт



«Правильное» фото



Финансовые возможности

ВЫБОР ИЗ ТИПОВЫХ ИЛИ АНАЛОГОВЫХ ОБЪЕКТОВ



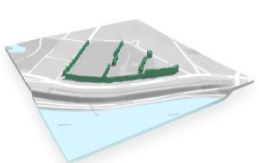
ЗДАНИЕ МОЖНО АДАПТИРОВАТЬ К УЧАСТКУ ?!



ЧТО НАДО В РЕЗУЛЬТАТЕ?



«Пятно» застройки



Периметр по кадастру

ЧТО НАДО В РЕЗУЛЬТАТЕ?

**ПЕРВИЧНАЯ
ВИЗУАЛИЗАЦИЯ Н01 В
ЛАНДШАФТЕ УЧАСТКА**



НОМЕ 1 – НАЧИНАЕМ И ПОНИМАЕМ

**МОЖНО ИЗМЕНИТЬ
ОСНОВНЫЕ КОНСТРУКТИВЫ**



Остекление



Крыша



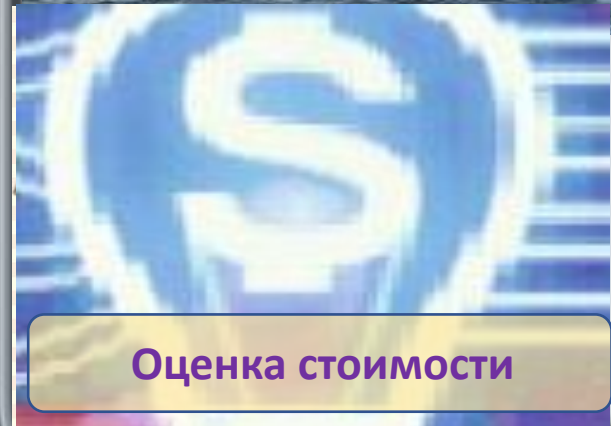
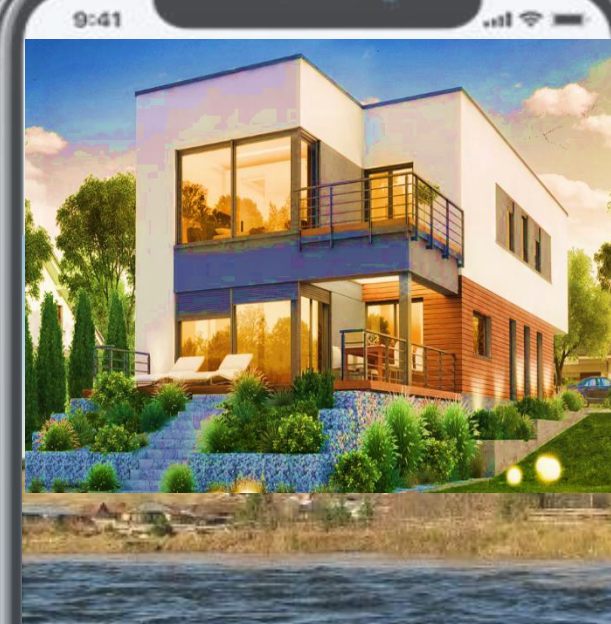
Материалы



Фундамент

**СТОИМОСТЬ Н1=Общестроительные
работы (укрупненно грн\м2)
+Отделочные работы (укрупненно
грн\м2)
+коммуникации (% от ОСР)
+прочее (% от ОСР)**

**ФИНАЛЬНАЯ
ВИЗУАЛИЗАЦИЯ Н1 В
ЛАНДШАФТЕ УЧАСТКА**



Оценка стоимости

**ФИНАЛЬНАЯ
ВИЗУАЛИЗАЦИЯ N1 В
ЛАНДШАФТЕ УЧАСТКА**

НОМЕ 2 (АРХИТЕКТОР)- ЭСКИЗНЫЙ ПРОЕКТ

**ФИНАЛЬНАЯ
ВИЗУАЛИЗАЦИЯ N2 В
ЛАНДШАФТЕ УЧАСТКА**

**МОЖНО ИЗМЕНИТЬ ОСНОВНЫЕ
И ДОПОЛНИТЕЛЬНЫЕ
КОНСТРУКТИВЫ И ДИЗАЙН**



Остекление\витражи



Крыша\Кровля



Материалы внешние



Материалы внутренние



Конструкция
цоколя, подвала



Доп.помещения



Конструкции декора



**СТОИМОСТЬ N2=N1+
КОРРЕКТИРОВКИ N2**

**ФИНАЛЬНАЯ
ВИЗУАЛИЗАЦИЯ Н2 В
ЛАНДШАФТЕ УЧАСТКА**

НОМЕ 3 (ПОДРЯДЧИК)- КОРРЕКТИРУЕМ Н2

**ФИНАЛЬНАЯ
ВИЗУАЛИЗАЦИЯ Н3 В
ЛАНДШАФТЕ УЧАСТКА**

**МОЖНО ИЗМЕНИТЬ ОСНОВНЫЕ
И ДОПОЛНИТЕЛЬНЫЕ
КОНСТРУКТИВЫ**



Остекление\витражи



Крыша\Кровля



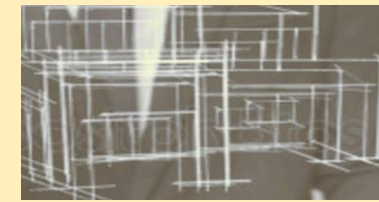
Материалы внешние



Фундаменты



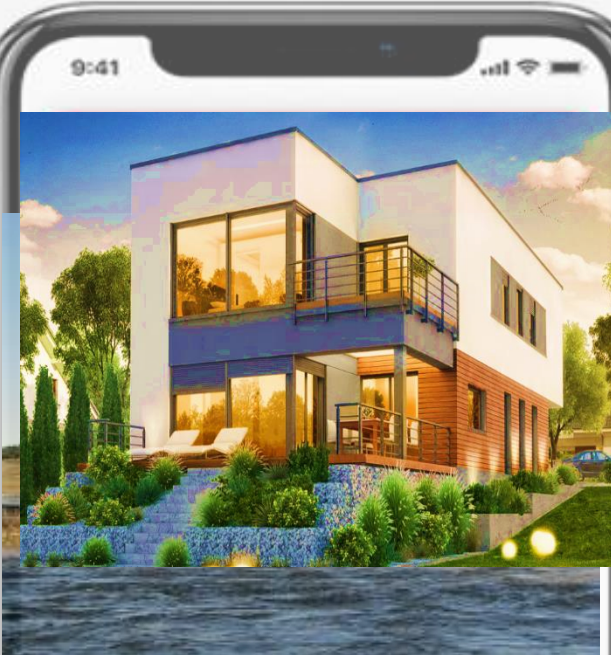
Материалы внутренние



Коммуникации



Прочие конструкции



**СТОИМОСТЬ Н3=Н2+
КОРРЕКТИРОВКИ Н3**

**ФИНАЛЬНАЯ
ВИЗУАЛИЗАЦИЯ Н2 В
ЛАНДШАФТЕ УЧАСТКА**

НОМЕ 3 (ПОДРЯДЧИК)- КОРРЕКТИРУЕМ Н2

**ФИНАЛЬНАЯ
ВИЗУАЛИЗАЦИЯ Н3 В
ЛАНДШАФТЕ УЧАСТКА**

**МОЖНО ИЗМЕНИТЬ ОСНОВНЫЕ
И ДОПОЛНИТЕЛЬНЫЕ
КОНСТРУКТИВЫ**



Остекление\витражи



Крыша\Кровля



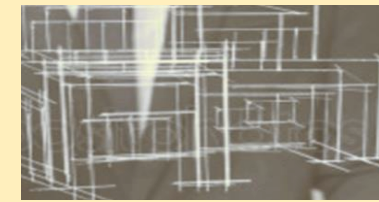
Материалы внешние



Фундаменты



Материалы внутренние



Коммуникации



Прочие конструкции



**СТОИМОСТЬ Н3=Н2+
КОРРЕКТИРОВКИ Н3**

ТИПОВЫЕ ПРОЕКТЫ +
ИНДИВИДУАЛЬНЫЕ
ПРОЕКТЫ

HOME
MARKETPLACE

ПОДРЯДЧИКИ +
ДЕВЕЛОПЕРЫ+РИЕЛТОРЫ
+ ЗАСТРОЙЩИКИ ЗН



Архитектурные бюро



Дизайнерское бюро



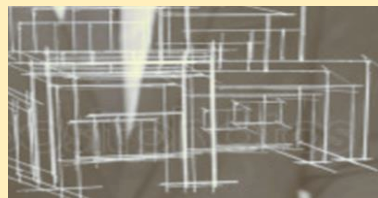
ПРОИЗВОДИТЕЛИ+
ПРОДАВЦЫ=МАТЕРИАЛЫ +
КОНСТРУКЦИИ



Материалы внешние



Материалы внутренние



Оборудование



Конструкции

Рекомендации

Отзывы

Рейтинги

Связи



БЕРЕГИТЕ ВРЕМЯ, ДЕНЬГИ И НЕРВЫ !

